

Lieferwerk:

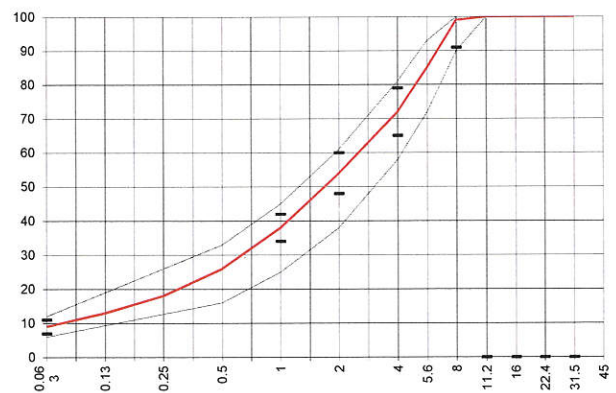
Belags AG Böttstein

Prüfstelle: Consultest AG

Walzasphalt - Deklaration 2019 AC 8 N

Mischgutangaben	Sollwerte	Anforderungen	Code:	3080210
Bindemittel:				
Ziel-Bitumen	70/100			
- Σ lösl. Bindemittelgehalt M-%	6.1	Toleranz EW = ± 0.5		
Zugabebitumen	70/100			
Rückgewinnung aus Mischgut:				
- Penetration: min. [$1/_{10}$ mm]	40			
- Penetration: max. [$1/_{10}$ mm]	75			
- Erweichungspunkt R+K: min.	45			
- Erweichungspunkt R+K: max.	62			
- Elastische Rückstellung [%]	-			
Mineralstoffe Herkunft:				
- Füller	Eigenfüller			
- Kalkhydrat				
- feine Gesteinskörnung	Holcim Mülligen			
- grobe Gesteinskörnung	Grube Rodig			
- Mineralanteil Sand ≤ 2.0 mm	54 M-%			
- Mineralanteil Splitte ≥ 2.0 mm	46 M-%			
Mineralkategorie	C70/10	C70/10		
Recycling-Granulat				
- Kaltzugabe M-%	-	-		
- Warmzugabe M-%	-	-		
Marshall-Werte:				
- Verdichtungstemperatur	145 °C			
- Raumdichte kg/m ³	~ 2337			
- Rohdichte kg/m ³	~ 2447			
- Hohlraumgehalt Vm, Vol-%	4.5	2.0...5.0		
- Hohlraumfüllungsgrad VFB, %	76	≤ 86		
- Stabilität S kN	13.2	≥ 7.5		
- Fließen F, mm	2.3	2...4		
Bei H und S Belägen:				
Spurrinntest LCPC [29]				
- 10000 Prüfzyklen %	Prüfwert = 8.5	---		
- 30000 Prüfzyklen %	---	---		
Wasserempfindlichkeit %	95	$\geq 70\%$		
Korngrößenverteilung:	mm	Toleranz		
- Einzelwerte Siebdurchgang	45.0 [M-%] 100			
	31.5 [M-%] 100			
	22.4 [M-%] 100			
	16.0 [M-%] 100			
	11.2 [M-%] 100			
	8.0 [M-%] 99	-8/+5		
	5.6 [M-%] 85			
	4.0 [M-%] 72	± 7		
	2.0 [M-%] 54	± 6		
	1.0 [M-%] 38	± 4		
	0.5 [M-%] 26			
	0.25 [M-%] 18			
	0.125 [M-%] 13			
	0.063 [M-%] 9.0	± 2		

Erstprüfungs-Bericht		erfüllt
Nummer:	0165-15-12	ja
gültig bis:	Mai 2020	
Konformitätserklärung		ja



Datum: 4.2.2019
 Stempel / Unterschrift
 Belagswerk
 Belags AG Böttstein
 Merenstrasse 26
 5417 Untersiggenthal
 Tel. Büro: 056 288 30 72
 Tel. Werk: 056 245 35 37

Datum: 31.01.2019
 Stempel / Unterschrift
 Akkreditiertes Labor
CONSULTEST AG
 Deisrütistrasse 11
 CH-8472 Ohringen

Datum:
 Stempel / Unterschrift
 Unternehmer