

Lieferwerk:

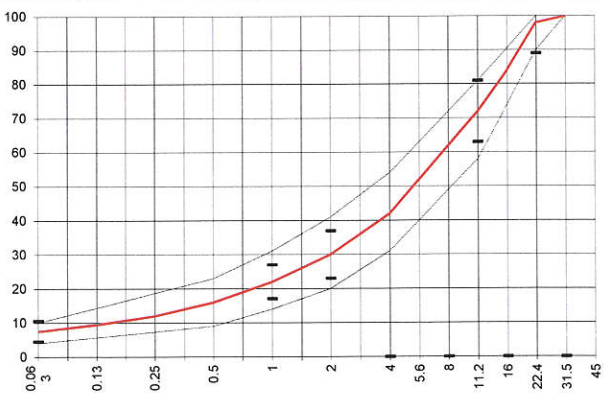
Belags AG Böttstein

Prüfstelle: Consultest AG

Walzasphalt - Deklaration 2019 AC T 22 S RA50

Mischgutangaben	Sollwerte	Anforderungen	Code:	1220325
Bindemittel:				
Ziel-Bitumen	50/70			
- ∑ lösl. Bindemittelgehalt M-%	4.2	Toleranz EW = ± 0.6		
Zugabebitumen	70/100			
Rückgewinnung aus Mischgut:				
- Penetration: min. [¹ / ₁₀ mm]	25			
- Penetration: max. [¹ / ₁₀ mm]	55			
- Erweichungspunkt R+K: min.	50			
- Erweichungspunkt R+K: max.	65			
- Elastische Rückstellung [%]	-			
Mineralstoffe Herkunft:				
- Füller	Eigenfüller			
- Kalkhydrat				
- feine Gesteinskörnung	Holcim Mülligen			
- grobe Gesteinskörnung	Grube Rodig			
- Mineralanteil Sand ≤ 2.0 mm	30 M-%			
- Mineralanteil Splitte ≥ 2.0 mm	70 M-%			
Mineralkategorie	C70/10	C70/10		
Recycling-Granulat				
- Kaltzugabe M-%	-	-		
- Warmzugabe M-%	50	40 - 60%		
Marshall-Werte:				
- Verdichtungstemperatur	145 °C			
- Raumdichte kg/m ³	~ 2381			
- Rohdichte kg/m ³	~ 2517			
- Hohlraumgehalt Vm, Vol-%	5.4	4.0... 7.0		
- Hohlraumfüllungsgrad VFB, %	65	---		
- Stabilität S kN	13.5	---		
- Fliesen F, mm	2.6	---		
Bei H und S Belägen:				
Spurrinntest LCPC [29]				
- 10000 Prüfzyklen %	Prüfwert = 3.0	≤ 10%		
- 30000 Prüfzyklen %	---	---		
Wasserempfindlichkeit %	93	≥ 70%		
Korngrößenverteilung:	mm	Toleranz		
- Einzelwerte Siebdurchgang	45.0 [M-%] 100			
	31.5 [M-%] 100			
	22.4 [M-%] 98	-9/+5		
	16.0 [M-%] 84			
	11.2 [M-%] 72	± 9		
	8.0 [M-%] 62			
	5.6 [M-%] 52			
	4.0 [M-%] 42			
	2.0 [M-%] 30	± 7		
	1.0 [M-%] 22	± 5		
	0.5 [M-%] 16			
	0.25 [M-%] 12			
	0.125 [M-%] 10			
	0.063 [M-%] 7.5	± 3		

Erstprüfungs-Bericht		erfüllt
Nummer:	0165-15-3	ja
gültig bis:	März 2020	
Konformitätserklärung		ja



Datum: 4.2.19
 Stempel / Unterschrift
 Belagswerk
 Belags AG Böttstein
 Liebenstrasse 26
 5417 Untersiggenthal
 Tel. Büro: 056 288 30 72
 Tel. Werk: 056 245 35 37

Datum: 31.01.2019
 Stempel / Unterschrift
 Akkreditiertes Labor
CONSULTEST AG
 Deisrütistrasse 11
 CH-8472 Ohringen

Datum:
 Stempel / Unterschrift
 Unternehmer