

Lieferwerk:

Belags AG Böttstein

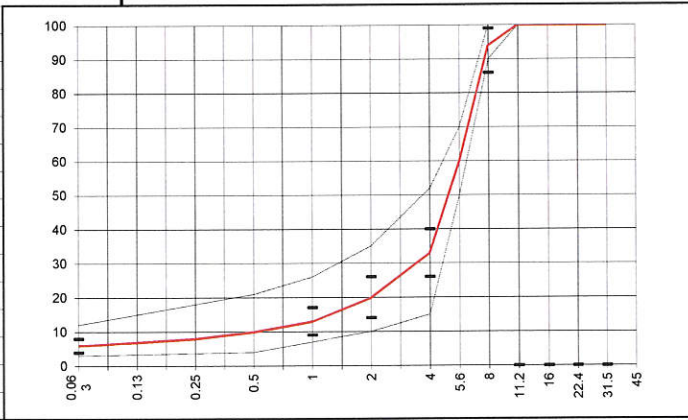
Prüfstelle: Consultest AG

Walzasphalt - Deklaration 2019 SDA 8 Typ B

Mischgutangaben	Sollwerte	Anforderungen	Code:	3081030
Bindemittel:				
Ziel-Bitumen	PmB 45/80-65 (CH-E)			
- Σ lösl. Bindemittelgehalt M-%	5.7	Toleranz EW = ± 0.5		
Zugabebitumen	PmB 45/80-65 (CH-E)			
Rückgewinnung aus Mischgut:				
- Penetration: min. [$\frac{1}{10}$ mm]	35			
- Penetration: max. [$\frac{1}{10}$ mm]	70			
- Erweichungspunkt R+K: min.	60			
- Erweichungspunkt R+K: max.	80			
- Elastische Rückstellung [%]	≥ 60			
Mineralstoffe Herkunft:				
- Füller	Eigenfüller			
- Kalkhydrat	Hauri, Bötzingen			
- feine Gesteinskörnung	Holcim Mülligen			
- grobe Gesteinskörnung	Grube Rodig			
- Mineralanteil Sand ≤ 2.0 mm	20 M-%			
- Mineralanteil Splitte ≥ 2.0 mm	80 M-%			
Mineralkategorie	C95/1	C95/1		
Recycling-Granulat				
- Kaltzugabe M-%	-	-		
- Warmzugabe M-%				
Marshall-Werte:				
- Verdichtungstemperatur	155 °C			
- Raumdichte kg/m ³	~ 2171			
- Rohdichte kg/m ³	~ 2461			
- Hohlraumgehalt Vm, Vol-%	11.8	10.0... 14.0		
- Hohlraumfüllungsgrad VFB, %	51	---		
- Stabilität S kN	9.0	---		
- Fließen F, mm	1.9	---		
Bei H und S Belägen:				
Spurrinntest LCPC [29]				
- 10000 Prüfzyklen %	---	---		
- 30000 Prüfzyklen %	Prüfwert = 6.8	≤ 7.5%		
Wasserempfindlichkeit %	95	≥ 70%		

Erstprüfungs-Bericht		erfüllt
Nummer:	0165-15-5	ja
gültig bis:	März 2020	
Konformitätserklärung		ja

Korngrößenverteilung:	mm		Toleranz
- Einzelwerte Siebdurchgang	45.0	[M-%] 100	
	31.5	[M-%] 100	
	22.4	[M-%] 100	
	16.0	[M-%] 100	
	11.2	[M-%] 100	
	8.0	[M-%] 94	-8/+5
	5.6	[M-%] 60	
	4.0	[M-%] 33	± 7
	2.0	[M-%] 20	± 6
	1.0	[M-%] 13	± 4
	0.5	[M-%] 10	
	0.25	[M-%] 8	
	0.125	[M-%] 7	
	0.063	[M-%] 6.0	± 2



Datum: **4.7.19**
 Stempel / Unterschrift
 Belagswerk
C. Schwan
Belags AG Böttstein
 Lierenstrasse 26
 5417 Unterrigenthal
 Tel. Büro: 056 288 30 72
 Tel. Werk: 056 245 35 37

Datum: **31.01.2019**
 Stempel / Unterschrift
 Akkreditiertes Labor
CONSULTEST AG
 Deisrütstrasse 11
 CH-8472 Schönen
A. W. [Signature]

Datum:
 Stempel / Unterschrift
 Unternehmer